

# FX Smart

Mobile Geo-Datenerfassung - Eine App für Ihre Aufgaben



## Vorteile auf einen Blick

- X App zur einfachen mobilen Erfassung von Geo-Daten.
- X optimiertes Arbeiten mit dem Leica Zeno 20
- X Erlaubt die Aufnahme vom Submeter- bis Zentimeterbereich
- X Effektive und qualitätsgesicherte Datenerfassung durch festgelegte Workflows
- X Online und Offline ohne Einschränkungen arbeiten
- X Kompatibel mit Android Smartphones und Tablets
- X Unkomplizierter Einstieg in die Welt der Geo-Datenerfassung



Mobile Datenerfassung mit dem Leica Zeno 20

## Funktionen von FX Smart

- X Erfassung via GNSS oder per Klick auf die Karte
- X Hochgenaue GPS Erfassung inkl. Speicherung der Messgenauigkeit
- X Georeferenzierte Fotodokumentation
- X Anzeige verschiedener Koordinatensysteme
- X Dokumentation der Positionierungs-Genauigkeit/-Lösung
- X Empfang von GPS und GLONASS Satelliten
- X Beschriftungen anzeigen
- X Maßstabsanzeige
- X Layerauswahl
- X Fortführung von Geometrien

## Mehr Leistung in Verbindung mit der ArcGIS Plattform

- X Hochwertiges Kartenmaterial integriert
- X Teilen und verbreiten Sie Ihre Ergebnisse!
- X Kartenbasiertes Arbeiten mit der ArcGIS Plattform
- X Veröffentlichung und Nutzung ihrer erhobenen Daten in Websites und Dokumenten
- X Nutzung der vollen Leistung der ArcGIS Plattform

## GIS-Datenerfassen - So einfach wie nie

- X Mit FX Smart benötigen Sie zur GIS-Datenerfassung lediglich ein Android Smartphone oder Tablet.
- X Just in Time können Sie und Ihr Kunde die Daten jederzeit weltweit flexibel nutzen.
- X FX Smart ist die Lösung für einfache Erfassungsaufgaben und funktioniert ohne spezielle Hardware.

## Datenimport und -export\*

- X Import und Export von .shp, .mxd, .fgdb, .csv, GeoJSON und Feature Sammlungen
- X Georeferenzierter Import von Raster- und Vektordaten (.dxf, .dwg)
- X Hinzufügen von WMS-Diensten und Hintergrundkarten
- X GIS-Daten und CAD-Daten in Ihrer App

## Sensoren

- X Kamera
- X GPS/ GNSS

\*In Verbindung mit der ArcGIS Plattform

FX Smart basiert auf der Android Runtime von Esri und ist für die Zusammenarbeit mit der ArcGIS Plattform entwickelt worden.



Mehr Informationen unter [frox-it.de](http://frox-it.de)



# FX Smart

Mobile Geo-Datenerfassung - Skalieren Sie Ihre Welt selbst

Probieren Sie FX Smart ganz einfach mit einem kostenfreien Account aus oder erfassen Sie Ihre Daten in eigenen workflowbasierten Projekten

## Start now! Choose your World! Use FX Smart!



### FX Smart - for free

- X Einfach mobil Daten erfassen mit GPS-Positionierung
- X Mit jedem Android Smartphone/Tablet
- X Onlinefunktionalität
- X Unterschiedliche Esri-Hintergrundkarten und Luftbild
- X Speicherung in einer gemeinsamen, öffentlichen Community-Map
- X Erfassung von bis zu 100 Objekten in voreingestellten Workflow
- X 50 Tage für Deep Test oder Projektarbeit möglich



Der Account zum Ausprobieren und draufflores erfassen

Testen Sie FX Smart und überzeugen Sie sich selbst!



### FX Smart - my world

- X Ablage der Daten in einem für User geschützten Bereich
- X Bis zu 10.000 Erfassungsobjekte
- X Online- / Offlinefunktionalität
- X Bereitstellung der erfassten Daten als Shape oder FGDB

Nutzen Sie für Ihre Projekte eine professionelle Erfassungslösung.



Dies ist das Richtige für Sie!



### FX Smart - my world pro\*

- X Ablage der Daten in Ihrer ArcGIS Plattform
- X Beliebige viele Daten erfassen
- X Online- / Offlinefunktionalität
- X Integrierte Ersteinrichtung inkl. Konfiguration des Workflows der Erfassung
- X Export der erhobenen Daten, z.B. als Shape, FGDB oder CSV
- X Selbstständiges Anlegen eigener Projekte
- X Übernahme vorhandener GIS-Daten
- X Nutzung eigener Pläne als Datengrundlage



Das Profi-Komplettpaket mit allem was Sie benötigen.

Ideal für regelmäßige Datenerfassungsprojekte und wiederkehrende Aufgaben.



**esri** Partner Network  
Silver

\*In Verbindung mit Ihrer eigenen ArcGIS Subscription

#### SYSTEMVORAUSSETZUNGEN

(Minimum) für Smartphone oder Tablet / Leica Zeno 20 **Betriebssystem:** Android 4.2  
FX Smart ist auf allen gängigen Android Smartphones und Tablets einsetzbar. Die App benötigt ca 100 MB Speicherplatz auf dem Gerät. Des Weiteren wird, abhängig vom jeweiligen Projekt, weiterer Speicherplatz benötigt, z.B. für Fotos und lokal gespeicherte Kartendaten. Um FX Smart in vollem Umfang nutzen zu können wird eine integrierte Digitalkamera und GPS Empfänger empfohlen. Eine Internetverbindung 3G/LTE/WLAN ist notwendig. Ggf. wird ein Referenzdienst für die Positionierung benötigt.

**frox**<sup>®</sup>  
Die IT Fabrik

# FX Smart

## Mobile Geo-Datenerfassung - Erfolgreiche Anwendungsbeispiele

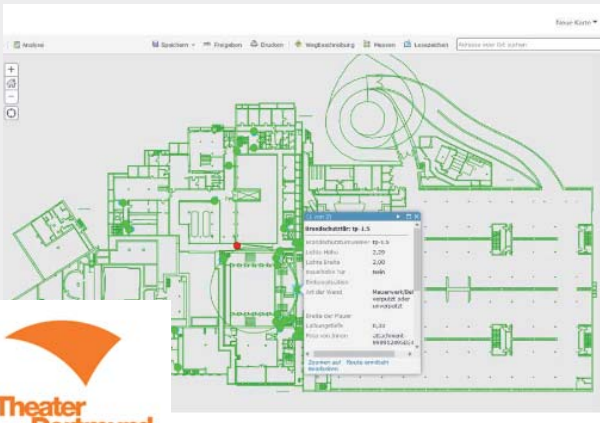
Ob in der Bestandsdokumentation, im Facility Management oder im Umgang mit Ressourcen - Es gibt eine Vielzahl von Einsatzbereichen für FX Smart

### Referenzen



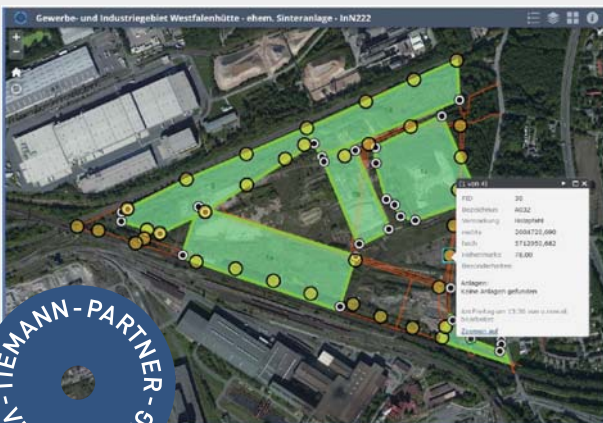
#### Einfache mobile Erfassung und Dokumentation des Baumbestands für die Wertschöpfung, den Umweltschutz und die Schadensabwehr

- ✗ Schnelle und Workflowbasierte Erfassung von Tausenden Objekten inkl. Attributen
- ✗ Auch an schwer zugänglichen Bereichen einsetzbar
- ✗ Datenübernahme direkt ins GIS



#### Mobile GIS-Erfassung und Dokumentation im Facility Management

- ✗ Objekterfassung inkl. Fotodokumentation
- ✗ Erfassung im Gebäude mit Offline Funktion
- ✗ GIS basierte Planerstellung und Plot



#### Workflowbasierte, mobile Datenerfassung im Brachflächenrecycling

- ✗ Einfache Erfassung von Flächengeometrien
- ✗ Kartenbasiertes Projektmanagement
- ✗ Datenbereitstellung via Web App an alle Beteiligten

# FX Smart

Mobile Geo-Datenerfassung - Wählen Sie Ihre Hardware und Genauigkeit

FX Smart ist in Kombination mit unterschiedlichen Endgeräte vielseitig einsetzbar und findet in allen Bereichen der mobilen Geodatenerfassung Anwendung.

## Genauigkeit

FX Smart mit Android Smartphone oder Tablet

**Feldvergleich**

**FX SMART**  
Chose your World

+

**Your Phone**  
Android  
GPS

5 m

3 m

FX Smart mit Leica Zeno 20

**Bestandsaufnahme**

**FX SMART**  
Chose your World

+

**ZENO 20 L1**  
GPS &  
GLONASS

2 m

0,5 m

FX Smart mit Leica Zeno 20

**Präzise GeoErfassung**

**FX SMART**  
Chose your World

+

**ZENO 20 L1/L2**  
GPS & GLONASS  
+ ex. Antenne

0,4 m

< 0,09 m

Ob mit einem einfachen Smartphone oder Tablet oder mit der Profihardware Zeno 20:  
Für alle Anwendungsfälle das optimale Werkzeug.  
Erreichen Sie mit FX Smart Genauigkeiten bis in den Zentimeterbereich.

- when it has to be **right**

**Leica**  
Geosystems

## Anwendungsbereiche

**Öffentlicher  
Dienst**



**Transport**



**Rohstoffe**

**Ver-/Entsorgung**

